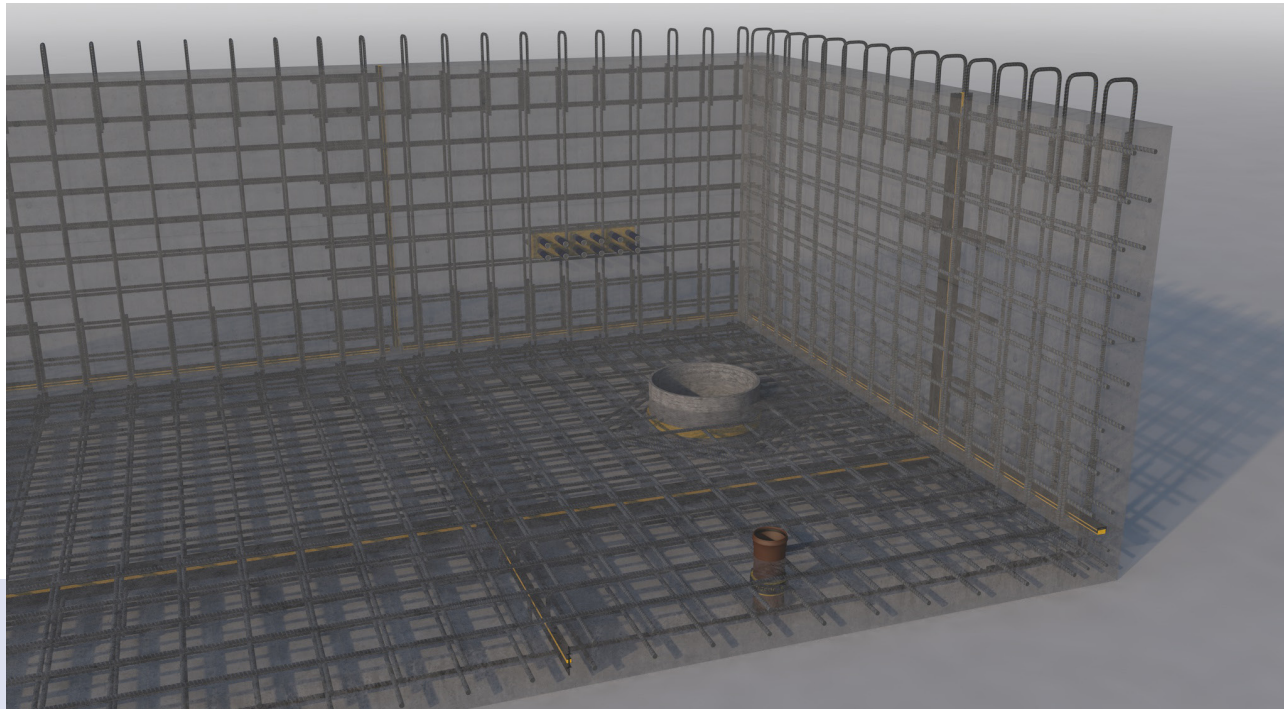


Weisse Wanne System RASCOR für den Wohnhausbau



Weisse Wanne

Das System



Bei einer Weissen Wanne übernimmt der Beton neben der tragenden auch eine abdichtende Funktion.

ANWENDUNGSGEBIET

Die "Weisse Wanne System RASCOR" ist eine individuell angepasste und massgeschneiderte Lösung. Sie wird im Wohnbau, Gewerbebau, Industriebau, für Abwasserreinigungsanlagen, Kehrlichtverbrennungsanlagen, Chemische Industrie, Trinkwasserbehälter, etc. angewendet.



GESCHICHTLICHE ENTWICKLUNG DER WEISSEN WANNE

Bauwerke aus wasserundurchlässigem Beton sind keine Erfindung der Neuzeit, wurden doch schon in der Antike Aquädukte, Bäder und Wasserbehälter als Weisse Wannen hergestellt. Einige davon sind noch heute voll funktionstüchtig.

Aufbauend auf den Erkenntnissen der damaligen Baumeister, wurden die Produkte und Systeme immer weiterentwickelt, so dass wir heute gerne von unbegrenzten Möglichkeiten sprechen. In der Praxis ist es jedoch leider oft so, dass wir trotz allen uns zur Verfügung stehenden technischen Neuerungen, die Qualität und die Dauerhaftigkeit der antiken Bauwerke nicht erreichen.

Häufigste Ursache dafür ist zu spät beginnende oder manchmal gar fehlende Planung des Abdichtungskonzeptes.

GEWÄHRLEISTUNG VON RASCOR

Unsere Partner erhalten Gesamtlösungen, beginnend bei der Planung über die Ausführung bis hin zur Dichtigkeitsgarantie von bis zu 10 Jahren.

VORTEILE "WEISSE WANNE SYSTEM RASCOR"

Je früher unsere Spezialisten zur Planung beigezogen werden, desto besser können alle Vorteile, die das System bietet, ausgenutzt werden, und das sind:

- Witterungsunabhängiges System
- Bauzeitverkürzungen möglich
- Gesamtgewährleistung für ein wasserundurchlässiges Bauwerk von bis zu 10 Jahren
- Festpreise für die Gesamtleistung
- Kein schachbrettartiges Betonieren oder Anordnen von Schwindgassen

- Projektänderungen sind machbar, ohne dass negative Folgen auf Kosten oder Gewährleistung entstehen
- Ganzheitliche Abdichtungskonzepte von der Planung bis zur Gewährleistung aus einer Hand
- Umsetzen jahrzehntelanger Entwicklungen und Erfahrungen
- Professionelle Lösungen für noch so komplexe Abdichtungsaufgaben
- Keine objektseitigen Anpassungen oder Zusatzleistungen für das Abdichtungssystem

Weisse Wanne

Unser Konzept

PLANUNG

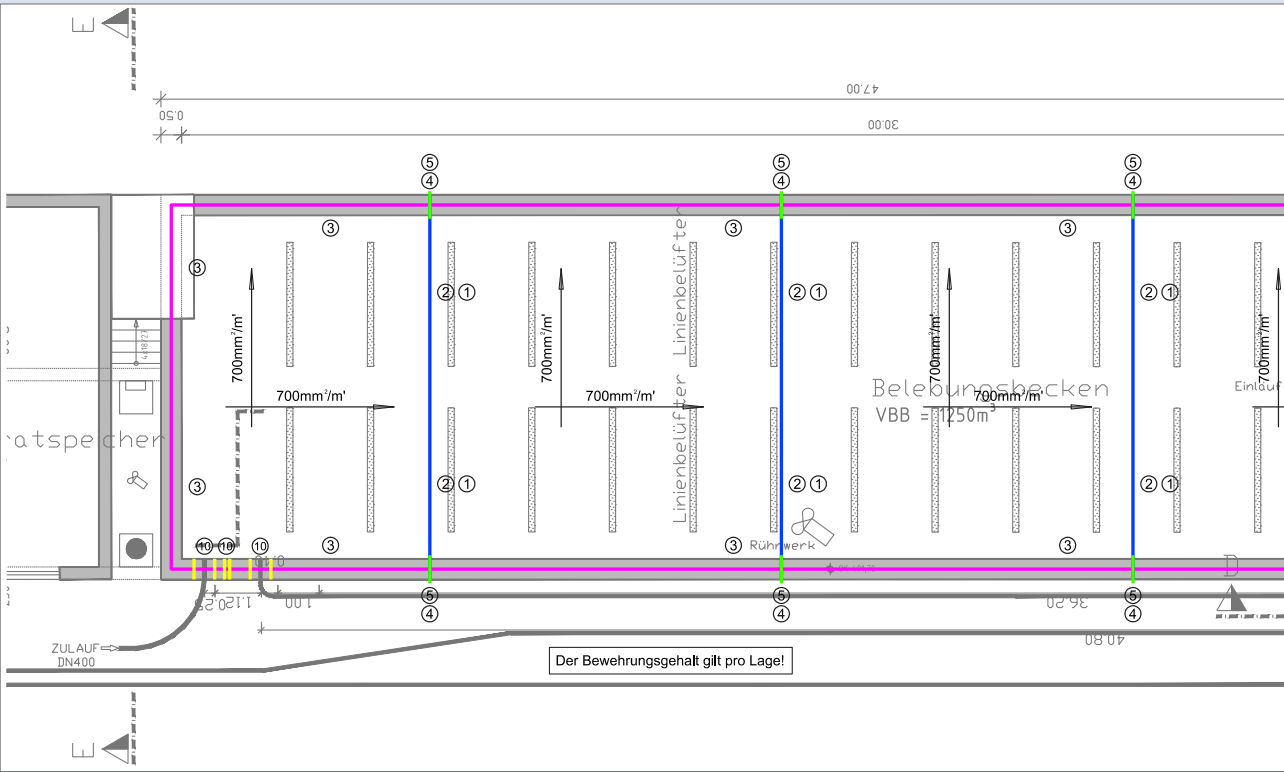
Um erfolgreich ein Weisse-Wanne-Konzept realisieren zu können, müssen die wesentlichen Bestandteile einer Weissen Wanne, diese namentlich Beton, Fugen/Durchdringungen, Bewehrung/Konstruktion, aufeinander abgestimmt werden.

Bevor mit der Ausführungsplanung begonnen wird, sollte mit dem Bauherrn abgestimmt werden, in welchen Bereich welche Dichtigkeitsklasse (Wohnraum oder Lager/Garage, etc.) gefordert wird. Erst wenn die Anforderungen an das Abdichtungskonzept definiert sind, kann unter Berücksichtigung der Baugrundtragfähigkeit, der

Grund-, Hang- oder Schichtwasserverhältnisse, der Objektgeometrie des geplanten Objektes/Gebäudes und diverser weiterer Aspekte ein Gesamtkonzept ausgearbeitet und berechnet werden.

Als Spezialisten können wir Ihnen in allen Fällen die optimale Lösung berechnen und aufzeigen. Zu unseren umfassenden Angeboten gehören die Erstellung eines Abdichtungskonzeptes oder die Ergänzung des bestehenden Abdichtungskonzeptes mit den erforderlichen CAD-gezeichneten Ausführungspläne und Detailplanungen, sowie die Berechnung der Mindestbewehrung für die Rissbreitenbeschränkung der einzelnen Bauteile.

Dichtigkeitsgarantie bis zu 10 Jahren ohne Kompromisse!

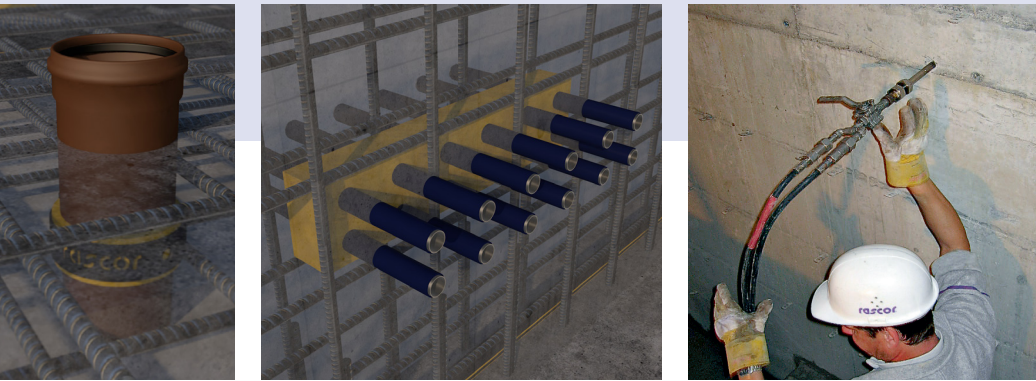
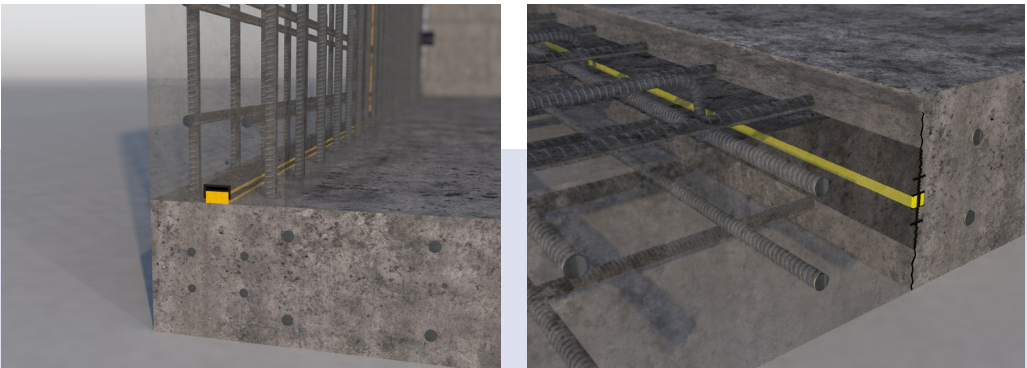


FUGENABDICHTUNGEN

Fugen können mit RASCOTec Injektionskanal wetterunabhängig abgedichtet werden. Aufwendige Untergrundvorbehandlungen entfallen, da das RASCOflex Acrylat-Injektionsgut keine Flankenhaftung erfordert. Dabei macht es keinen Unterschied, ob eine glatte oder eine raue Oberfläche vorliegt.

SOLLRISSFUGEN

Durch den Einsatz von RASCOTec Sollriss wird das Betonieren von unbeschränkt grossen Betonieretappen (mit kontrollierter Rissbildung an den gewünschten Stellen) ermöglicht. Ihr Vorteil daraus ist eine mögliche Bewehrungsreduktion und Bauzeitverkürzung!



EINFACHE ODER MEHRFACH-DURCHDRINGUNGEN

Durchdringungen werden, unabhängig von ihrer Form und Grösse oder vom Material, mit RASCOTec Manschetten auf einfache Weise zuverlässig und dauerhaft abgedichtet.

Die RASCOTec Mehrfachdurchdringung wird aufgrund der Anzahl und Durchmesser der Durchdringungen vorfabriziert und nach Mass geliefert. Der Schaumblock ummantelt die Rohrpakete und hält sie gleichzeitig auf Distanz. Mit der Injektion werden sämtliche Rohre im Paket mit dem Injektionsmaterial umfüllt.

INJEKTIONEN

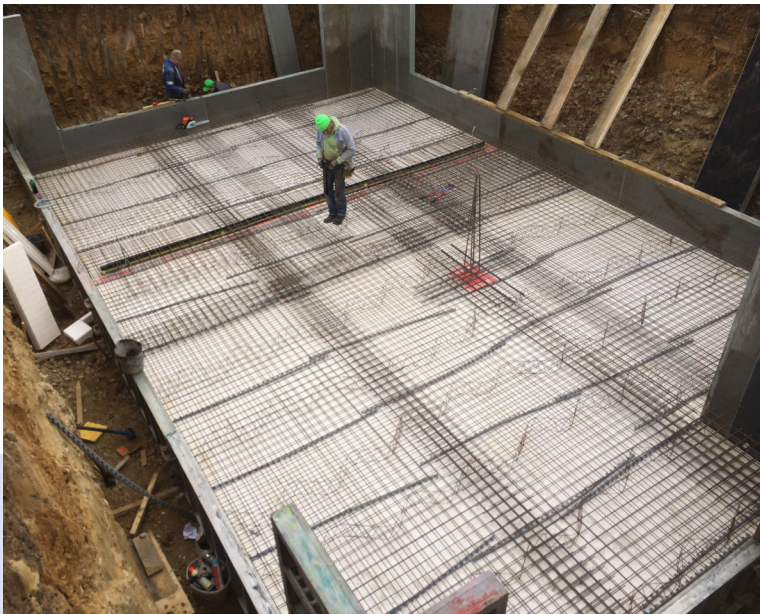
Sowohl die von uns eingesetzten Injektionsmaterialien wie auch die zur Verpressung eingesetzten Maschinen sind Eigenentwicklungen, die sich seit fünf Jahrzehnten im täglichen Einsatz auf Baustellen bewährt haben und kontinuierlich weiterentwickelt werden.

Weisse Wanne

Die Ausführung

AUSFÜHRUNG

Nach Abschluss der Planung und der Ausarbeitung der Detaillösungen sorgen unsere Ausführungsspezialisten vor Ort dafür, dass die von uns festgelegten Massnahmen fachlich einwandfrei und termingerecht umgesetzt werden. Das beginnt bereits bei der Sauerbetonsschicht und reicht hin bis zur Nachbehandlung des Betons.

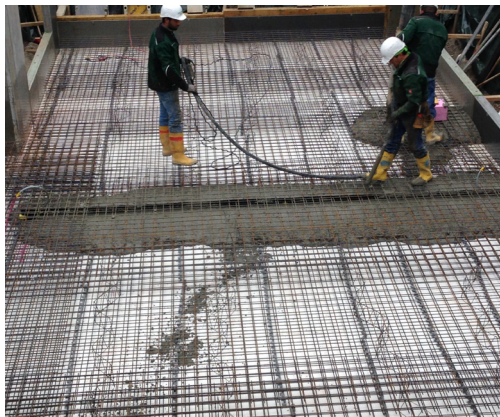


Qualitätsbestreben und Optimierungen sind unsere steten Begleiter in der täglichen Arbeit.

BETONQUALITÄT

Für die Dichtigkeit eines Betonbauwerkes ist die Betonqualität von zentraler Bedeutung. Daher muss die Wahl des Betons und dessen Verarbeitung mit äusserster Sorgfalt erfolgen. Es ist empfehlenswert einen Beton nach Eigenschaften mit tiefen Druckfestigkeiten und hohen Wassereindringwiderstand zu verwenden, z.B. Beton C25/30 - BSH A+B oder auch Beton C25/30 /B2 /CEM I, mit einer Wassereindringtiefe $w_{\text{w}} \leq 50$ mm, gemäss EN 12 390-8.

Idealerweise sollte ein Beton verwendet werden, der mit Zement der Güte CEM I C3A-fre, jedoch mindestens mit CEM I 42,5N hergestellt wird.



KOMPETENZ UND QUALITÄT

Damit eine kontinuierliche Qualität gewährleistet ist, werden unsere Mitarbeiter regelmässig geschult und weitergebildet.

Unsere erfahrenen Mitarbeiter setzen sich für eine saubere und zuverlässige Arbeitsausführung mit fachmännischem und kompetentem Wissen ein. Das garantiert eine gute Arbeitsqualität von Grund auf.

[illegible]

ÜBERWACHUNG

Die Qualitätssicherung ist ein wesentlicher Bestandteil, um die vereinbarte Ausführungsqualität zu garantieren. Erst mit der Bauabnahme und mit Beginn der Gewährleistung (laut ÖNORM B2110 - 3 Jahre) endet unsere Aufgabe bzw. das Leistungsbild.

Unsere Spezialisten überprüfen natürlich stets die vorab erbrachten relevanten Leistungen der auf der Baustelle involvierten Ausführungsfirmen, wie zum Beispiel die Verlegung der erforderlichen Mindestbewehrung für die Rissbreitenbeschränkung, die Betonverarbeitung und die Nachbehandlung des Betons.

INJEKTIONEN

Kiesnester und feinste Risse im unteren Wandbereich bei Boden-Wandanschlüssen verursachen immer wieder grössere Undichtigkeitsprobleme. Durch die Injektion des RASCOtec Injektionskanals werden im gleichen Arbeitsschritt die angrenzenden Kiesnester und Risse mit verpresst und so dauerhaft abgedichtet.

NACHBEHANDLUNG

Die Nachbehandlung ist ein äusserst wichtiger Bestandteil. Die vorgegebenen Ausschal- und Nachbehandlungsfristen sind unter allen Umständen einzuhalten. Temperatur, Sonneneinstrahlung und Windverhältnisse haben hier eine besondere Bedeutung. Denn ohne eine angemessene, die Umstände berücksichtigende Nachbehandlung, kann die geforderte Qualität nicht erfüllt werden.

