

WOOD LOUNGE LANGENZERSDORF

holz
bau
preis 2012

Publikumspreis

- Passivhaus
- Nullenergiehaus
- Klimafreundliches Haus
- Ausgezeichnetes Haus



ARCHITEKTUR
TECHNIK
ÖKOLOGIE
SPIRITUALITÄT

Staatlich beauftragte und bescheinigte Ziviltechniker
1020 Wien • 2011 Siegenhof
office@atos.at • tel. 01-4859319 • www.atos.at



ARCHITEKTEN MIT LEIB UND SEELE

Architektur

Man nehme zwei Würfel, der eine aus Holz, der andere grün verputzt, und schiebe die beiden derart ineinander, dass sie sich gegenseitig durchdringen und Teile des einen im anderen finden.

Die unterschiedlich breiten Lärchenbretter der Fassade unterstützen mit ihrer Lebendigkeit den natürlichen Charakter.

Die Schönheit der Architektur und Klarheit der Formensprache steht in wohlthuendem Kontrast zu der heterogenen Bebauung der Umgebung.



ARCHITEKTUR
TECHNIK
ÖKOLOGIE
SPIRITUALITÄT

Staatlich beauftragte und bescheinigte Ziviltechniker
1020 Wien • 2011 Siegenhof
office@atos.at • tel. 01-4859319 • www.atos.at



ARCHITEKTEN MIT LEIB UND SEELE

WOOD LOUNGE
LANGENZERSDORF



Eingang

Der Eingang liegt unter einem schützenden Dach, welches von 2 Lichtkuppeln durchbrochen ist.

Ein klar ausformulierter Holzzaun markiert die Grenze zwischen öffentlich und privat. Besucher werden hier nicht im Regen stehen gelassen. Trotzdem kann man über den Zaun hinweg Kontakt mit der Aussenwelt aufnehmen.



ARCHITEKTUR
TECHNIK
ÖKOLOGIE
SPIRITUALITÄT

Staatlich beauftragte und bewährte Ziviltechniker

1020 Wien • 2010 Siebnbrunn

office@atos.at • tel. 01-4893919 • www.atos.at



ARCHITEKTEN MIT LEIB UND SEELE



WOOD LOUNGE
LANGENZERSDORF

Innenhof

Das Flugdach taucht Autostellplatz, Gartentor, Müll, Garagentüre und Kellerabgang in eine freundliche warme Atmosphäre.

Der Vorplatz bildet einen geschützten Raum, der in seiner Größe und Ausprägung an mediterrane Innenhöfe erinnert.



ARCHITEKTUR
TECHNIK
ÖKOLOGIE
SPIRITUALITÄT

Staatlich beauftragte und bewährte Ziviltechniker

1020 Wien • 2010 Siebnbrunn

office@atos.at • tel. 01-4893919 • www.atos.at



ARCHITEKTEN MIT LEIB UND SEELE



WOOD LOUNGE
LANGENZERSDORF

Fenster

Der Entwurf ist geprägt von der sorgfältigen Wahl der Fensterproportionen und Ihrer Anordnung. In dem heterogenen Umfeld wurden bewusst die optisch attraktiveren Blickbeziehungen gesucht.

So wendet sich ein breites Küchenfenster zur Straße und morgendlichen Sonne. Weiters ein Stiegenhausfenster auf ein kleines Biotop statt auf des Nachbarn Terrasse.



ARCHITEKTUR
TECHNIK
ÖKOLOGIE
SPIRITUALITÄT

Staatlich beauftragte und bewährte Ziviltechniker
1020 Wien • 2010 Steinfeld
office@atos.at • tel. 01-4859319 • www.atos.at



ARCHITEKTEN MIT LEIB UND SEELE



WOOD LOUNGE
LANGENZERSDORF

Sonnenschutz muss sein

Holzhäuser neigen aufgrund geringerer Masse zur Überhitzung im Sommer, wenn nicht für effizienten Sonnenschutz gesorgt wird.

Bei diesem Haus kamen zwei Systeme zum Einsatz: Ein klassisches Raffstoresystem sowie ein Rolladen mit schmalen Tageslichtlamellen, der auch bei herab gelassenem Rolladen, das Sonnenlicht in den Raum lenkt.

Gesteuert wird das System individuell oder automatisch über den integrierten Wind- und Sonnenfühler.



ARCHITEKTUR
TECHNIK
ÖKOLOGIE
SPIRITUALITÄT

Staatlich beauftragte und bewährte Ziviltechniker
1020 Wien • 2010 Steinfeld
office@atos.at • tel. 01-4859319 • www.atos.at



ARCHITEKTEN MIT LEIB UND SEELE



WOOD LOUNGE
LANGENZERSDORF

Freiräume für die Seele

Über einen eigenen Freiraum zu verfügen ist ein Privileg. Diesen Freiraum so zu gestalten, dass er seiner Funktion auch gerecht wird, eine Kunst.

Hier wurde dem Material WPC wood plastic composite der Vorzug gegenüber Holz gegeben. In schlichtem grau harmoniert es gut mit der Umgebung.



WOOD LOUNGE
LANGENZERSDORF

Erschließung

Natürlich sollen Gangflächen so sparsam wie möglich angeordnet sein. Das ist aber kein Grund, diese nicht attraktiv und wenn möglich sonnig zu gestalten.

Hier bietet das große Fenster die Möglichkeit das angrenzende Flugdach zu betreten.

Hinter der gerundeten gelben Wand befindet sich die Dusche und das WC. Wer hätte das gedacht.



WOOD LOUNGE
LANGENZERSDORF

Duschen in der Sonne

Immer wieder ist die Sonne maßgeblicher Entwurfsmoment – Hier die Morgensonne in der Dusche. Und wenn die Sonne nicht scheint, dann tun es die Sterne über der Dusche.

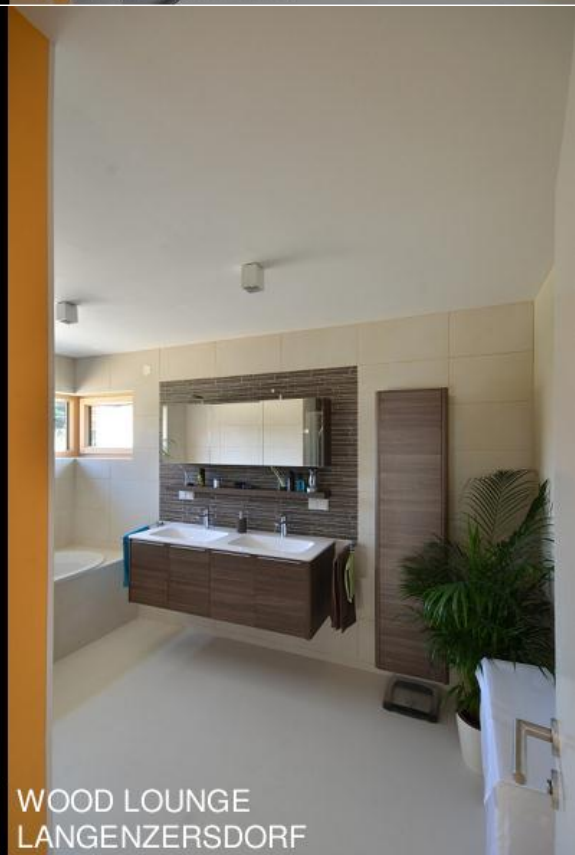
Die runde Duschwand wurde mit braunen Mosaikfliesen ausgelegt, der Boden besteht wie im gesamten Bad aus rutschsicherem PU-Belag.



Schlichte Eleganz im Bad

Wenige Brauntöne bestimmen die warme Atmosphäre des Badezimmers. Die beige Fliesen an den Wänden sind genau abgestimmt mit dem PU-Belag am Fußboden.

Dieser fugenlose, flüssig hergestellte Belag zeichnet sich durch seine Eleganz, Weichheit bei gleichzeitiger Robustheit und Fußwärme aus.



Küche

Ganz bewusst wurde das Küchenfenster so platziert, dass einerseits der Blick zur Strasse möglich, andererseits die Morgensonne den Frühstücksplatz in ein warmes Licht tauchen kann.



WOOD LOUNGE
LANGENZERSDORF

Stiege ist nicht Stiege

Dieses Stiegenhaus verbindet wirklich zwei Ebenen miteinander. Lichtdurchflutet wird es in Zukunft die Bildergalerie beherbergen.

Eine einzige Stelle offenbart den Grund für die gute Luft im Haus. Lüftungsrohre versorgen jedes Zimmer individuell mit der nötigen Frischluft ohne dass man ans Lüften denken muss. Die intelligente Technik erkennt, wann gelüftet werden muss.



WOOD LOUNGE
LANGENZERSDORF

First Class-Wohnen in der VIP-Lounge

Edle Materialien, warme Farben und noble Zurückhaltung prägen den Wohnbereich. Hier ist Platz für gemütliche Treffen und behagliches Kuschneln.



ARCHITEKTUR
TECHNIK
ÖKOLOGIE
SPIRITUALITÄT

Staatlich befragt und besetzter Ziviltechniker
1070 Wien • 2011 Betriebsrat
office@atos.at • Tel. 01-4893018 • www.atos.at



ARCHITEKTEN MIT LEIB UND SEELE

WOOD LOUNGE
LANGENZERSDORF

Der Essplatz ist der wichtigste Platz im Haus

Mit Essen verbringen wir nach Schlafen die meiste Zeit im Haus. Der Essplatz ist ein Kultort, der den schönsten Platz im Haus bekommen soll. Einerseits geschützt, damit Fremde keinen Zugriff auf die Nahrung haben, andererseits mit bester Aussicht auf das Geschehen draußen.

Auch wenn diese Sichtweise etwas überholt wirkt, spiegelt sie die tief verwurzelte unbewusste Geschichte der Menschheit.

War es früher leicht, sich einfach um das Feuer zu scharen, ist eines der größten Probleme heute die Platzierung des Lichtauslasses über dem Esstisch.



ARCHITEKTUR
TECHNIK
ÖKOLOGIE
SPIRITUALITÄT

Staatlich befragt und besetzter Ziviltechniker
1070 Wien • 2011 Betriebsrat
office@atos.at • Tel. 01-4893018 • www.atos.at



ARCHITEKTEN MIT LEIB UND SEELE

WOOD LOUNGE
LANGENZERSDORF

Bautechnisch top

Ein Flachdach ist eine sehr sichere Form sein Haus zu schützen, wenn die Ausführung stimmt.

In diesem Fall handelt es sich um eine Kautschukfolie, die mit einem Gefälle von 2% in eine umlaufende Kastenrinne entwässert.

Der rundum sichtbare Belüftungsschlitz in der Fassade ermöglicht die Ausführung des Daches hinterlüftet und diffusionsoffen. So entsteht ein Wandabschluß der einem traditionellen Gesimse gleicht.

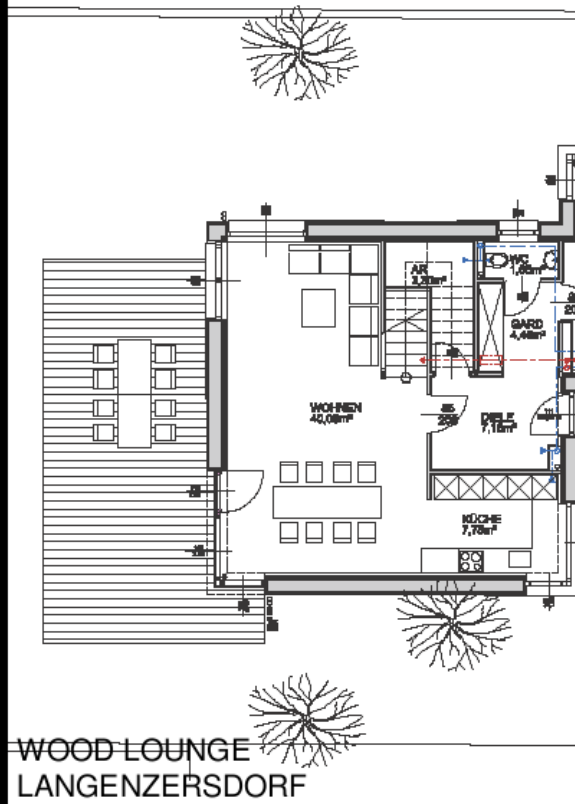


WOOD LOUNGE
LANGENZERSDORF

Kompakt und effizient

Gebäude folgen heute in ihrer Erscheinung dem Ziel der Energieeffizienz. Daher ist Kompaktheit oberstes Gebot auch in Hinblick auf deren Kosteneffizienz.

Dieser Zwang zur Einfachheit verlangt Kreativität in der Erschaffung schöner, anregender Räume, die die Individualität der Bewohner widerspiegeln.



WOOD LOUNGE
LANGENZERSDORF